

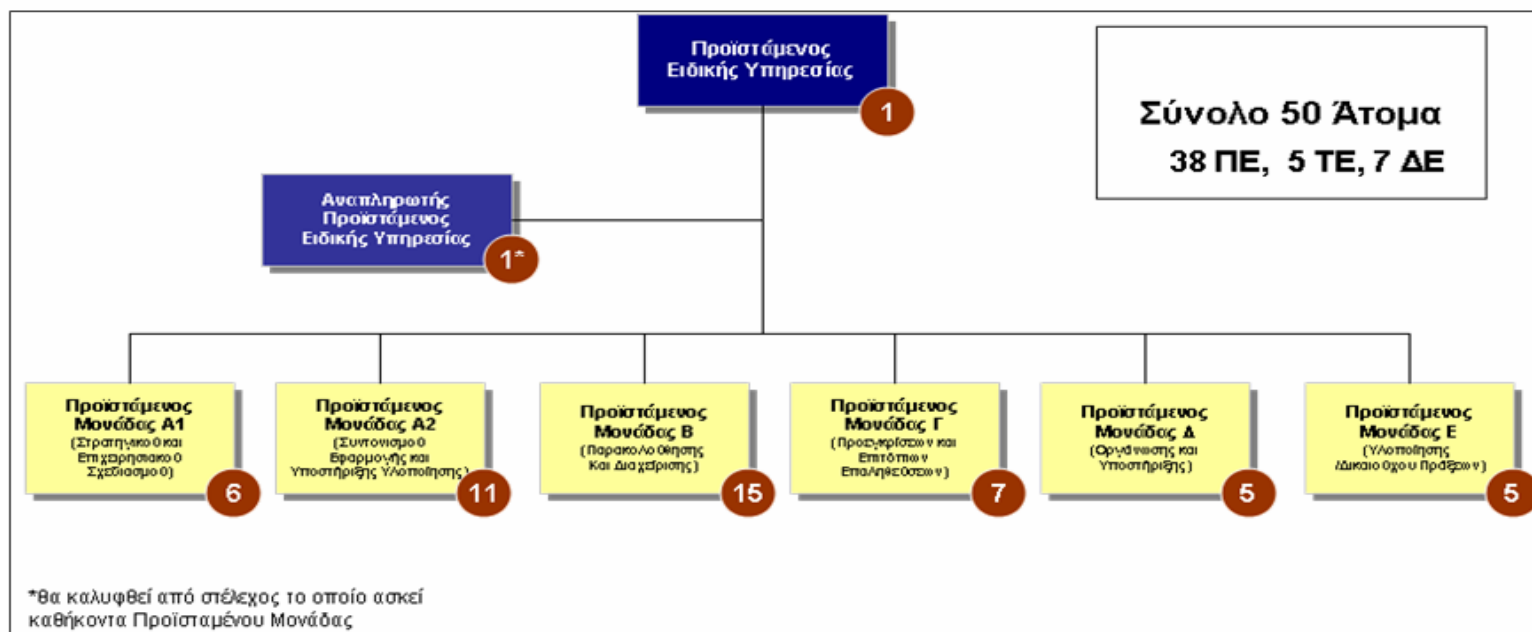
ΠΟΡΕΙΑ ΥΛΟΠΟΙΗΣΗΣ ΔΡΑΣΕΩΝ ΥΓΕΙΑΣ ΚΑΙ ΚΟΙΝΩΝΙΚΗΣ ΑΛΛΗΛΕΓΓΥΗΣ 2007-2013

Αθήνα Νοεμβριος 2008

Ε.Υ.Τ.Υ.ΚΑ

ΔΙΑΧΕΙΡΙΣΗ - ΟΡΓΑΝΩΤΙΚΑ ΘΕΜΑΤΑ ΤΗΣ Ε.Υ.Τ.Υ.ΚΑ

1. Αναδιάρθρωση και μετονομασία της Ε.Υ ΚΥΑ 4088 18/06/2008 (ΦΕΚ 30.6.08)
2. Ορισμός Ε.Υ ως Ε.Φ.Δ (Θεματικός Άξονας Πρωτ. 5 & κατηγορία Πράξης- ΣΥΔ Θεματικού Άξονα Πρωτ.4) ΚΥΑ 55741 28/7/2008



Παρούσα κατάσταση: Σύνολο 35 άτομα 28ΠΕ, 2ΤΕ, 5ΔΕ

ΔΙΚΑΙΟΥΧΟΙ

- **Προσκήσεις Διαχειριστικής επάρκειας**
1^η Πρόσκληση Κατηγορία Β' και Γ' στις 31/7/2008 για 6 Δυνητικούς δικαιούχους
2^η Πρόσκληση Κατηγορία Β' και Γ' στις 6/11/2008 για 137 Δυνητικούς δικαιούχους

ΣΥΝΟΛΙΚΑ

- Υπουργείο Υγείας & Κοινωνικής Αλληλεγγύης
- Νοσηλευτικά Ιδρύματα της χώρας (σύνολο 136)
- Ανώνυμη Εταιρεία Μονάδων Υγείας (ΑΕΜΥ), ΕΚΕΒΥΛ Α.Ε.
- Εθνική Σχολή Δημόσιας Υγείας (ΕΣΔΥ)
- Κ.Ε.Ε.Λ.Π.Ν.Ο , ΟΚΑΝΑ
- Εθνικό Κέντρο Επιχειρήσεων Υγείας (ΕΚΕΠΥ)

Μέχρι 30/11/2008 Υποβλήθηκαν 2 φάκελοι
Δεν έχει εκδοθεί βεβαίωση Διαχειριστικής Επάρκειας

ΕΞΕΙΔΙΚΕΥΣΗ ΤΩΝ ΚΑΤΗΓΟΡΙΩΝ ΠΡΑΞΕΩΝ

Ολοκληρώθηκε στο 100% η εξειδίκευση των Κατηγοριών Πράξεων

- 1. Θεματικός Άξονας Προτεραιότητας 5 (377.347.429 €)**
 - 3 κατηγορίες παρεμβάσεων (Ψυχική Υγεία, Πρωτοβάθμια Φροντίδα Υγείας, Δημόσια Υγεία), 13 κατηγορίες πράξεων.
Στους 3 τύπους περιφερειών 9 κατηγορίες παρεμβάσεων , 39 κατηγορίες πράξεων
- 2. Θεματικός Άξονας Προτεραιότητας 4**
 - 3 κατηγορίες πράξεων (25.000.000 €)

ΚΡΙΤΗΡΙΑ ΕΠΙΛΟΓΗΣ ΠΡΑΞΕΩΝ

- Ολοκληρώθηκε η εξειδίκευση κριτηρίων επιλογής πράξεων και υπεβλήθησαν στην Αρμόδια Δ.Α του Προγράμματος.

ΠΡΟΣΚΛΗΣΕΙΣ

Εκδόθηκαν προσκλήσεις στις ακόλουθες κατηγορίες παρέμβασης:

- **«ΠΡΟΑΣΠΙΣΗ ΤΗΣ ΔΗΜΟΣΙΑΣ ΥΓΕΙΑΣ ΤΟΥ ΠΛΗΘΥΣΜΟΥ»**
1^η Πρόσκληση στις 13/8/2008
με 3 κατηγορίες πράξεων Προϋπολογισμού **23.000.000 €**
- **«ΑΝΑΠΤΥΞΗ ΤΗΣ ΠΡΩΤΟΒΑΘΜΙΑΣ ΦΡΟΝΤΙΔΑΣ ΥΓΕΙΑΣ»**
1^η Πρόσκληση με 3 κατηγορίες πράξεων, Προϋπολογισμού **21.513.513 €**

Προγραμματίζουμε:

Τον Δεκέμβριο 2008, την έκδοση πρόσκλησης στην Κατηγορία Παρέμβασης **«ΕΔΡΑΙΩΣΗ ΤΗΣ ΜΕΤΑΡΡΥΘΜΙΣΗΣ ΤΟΥ ΤΟΜΕΑ ΨΥΧΙΚΗΣ ΥΓΕΙΑΣ»** με 4 κατηγορίες πράξεων, Προϋπολογισμού **148.200.000 €**.

ΣΥΝΕΡΓΙΑ - ΣΥΜΠΛΗΡΩΜΑΤΙΚΟΤΗΤΑ

- Οι δράσεις του τομέα Υγείας και Κοινωνικής Αλληλεγγύης διακρίνονται για την υψηλή συνέργια και συμπληρωματικότητα με δράσεις που έχουν ήδη περιγραφεί σε όλα τα Περιφερειακά Επιχειρησιακά Προγράμματα. Συγκεκριμένα στα ΠΕΠ έχουν προβλεφθεί δράσεις που αφορούν στην δημιουργία των κατάλληλων υποδομών Ψυχικής υγείας, Πρωτοβάθμιας Φροντίδας Υγείας και Δημόσιας Υγείας.
- Όλες οι παραπάνω δράσεις των ΠΕΠ έχουν ήδη εξειδικευτεί από την Ε.Υ.Τ.ΥΚΑ (συνολ. Προυπ. 785.453.708 €) σε συνεργασία με τις αντίστοιχες Ενδιάμεσες Διαχειριστικές Αρχές των περιφερειών. Έχει ολοκληρωθεί η διαδικασία διαβούλευσης με 5 από τις 13 ΕΔΑ (Δυτικής Ελλάδας, Στερεάς Ελλάδας, Κεντρικής Μακεδονίας, Ιονίων Νήσων, Αττικής)

ΠΡΟΓΡΑΜΜΑΤΙΣΜΟΣ 2009

- 3^η Πρόσκληση Πιστοποίησης Επάρκειας Δικαιούχων.
- Λοιπές Προσκλήσεις επιλογής πράξεων Προϋπολογισμού **209.633.916 €**